

PSI Ringraumdichtung Kompakt

Montageanleitung



Futterrohr/Kernbohrung und Medienleitung reinigen.

Wir empfehlen Kernbohrungen mit dem KB-Epoxidharz zu beschichten, um den Beton zu schützen und eventuelle Lunker/Riefen zu glätten.

Überprüfen der Futterrohr-/Kernbohrungsdurchmesser und Medienleitungsdurchmesser mit den Angaben auf dem Dichtungssatz.

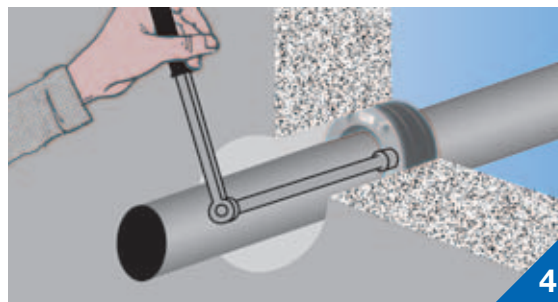
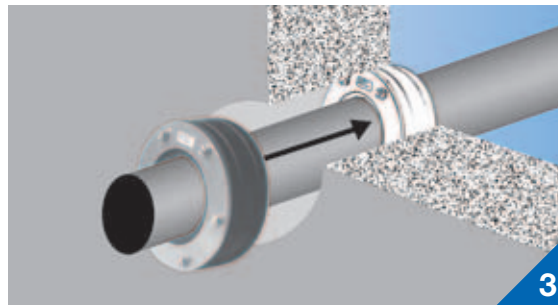
PSI Ringraumdichtung Kompakt in das Futterrohr bzw. die Kernbohrung wandbündig einsetzen und die Medienleitung durchführen. Es ist darauf zu achten, dass der Dichtungseinsatz auf der Gebäudeaußenseite angebracht wird. Dabei sollten die Muttern möglichst nach Innen zeigen, um für ein eventuelles Nachziehen zugänglich zu sein.

Für eine nachträgliche Montage steht die geteilte PSI Ringraumdichtung Kompakt zur Verfügung.

Ziehen Sie die Muttern einige Umdrehungen im Uhrzeigersinn an. Wiederholen Sie den Vorgang ungefähr 2 - 3 mal, höchstens bis der max. Drehmoment (s. Tabelle unten) erreicht ist.

Was ist zu beachten:

- Die PSI Kompaktdichtung ist kein Festpunkt oder Rohraufleger
- Die Medienleitungen sind zu zentrieren und abzustützen
- Bei besonders dünnwandigen Kunststoffrohren wie z.B. flexiblen Mantel- und Wellrohren empfehlen wir die jeweiligen max. Drehmomente zu reduzieren (s. Tabelle unten)



Muttern	Max. Drehmoment	Max. Drehmoment bei Dünnwandigen Kunststoffrohren
M 6	5 Nm	5 Nm
M 8	10 Nm	8 Nm
M 10	15 Nm	10 Nm
M 12	20 Nm	15 Nm

